



# ZARGENLÖSUNGEN

Ein Schweizer Qualitätsprodukt 



- ZARGENTYPEN
- AUSFÜHRUNGEN
- DETAILS
- BESTELLVORLAGEN

# THEMEN

## ALUREX AG

## BESCHRIEB

ZARGEN

AUSFÜHRUNG DER ZARGEN



## ZARGENARTEN

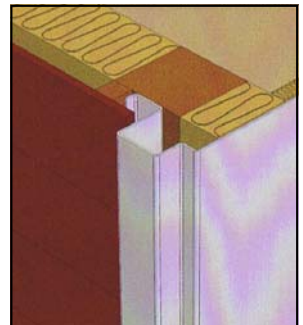
ÜBERSICHT ZARGENARTEN

SPIEGELZARGEN

SPIEGELZARGEN MIT NUT

QUETSCHBUGZARGEN

STÜLPZARGEN



## KOMBINATIONSMÖGLICHKEITEN

MIT FENSTERLADEN

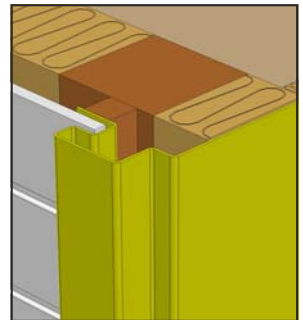
MIT SCHIEBELADEN

MIT LAMELLENSTOREN

MIT ROLLLADEN

MIT REGENDACH

MIT GELÄNDER

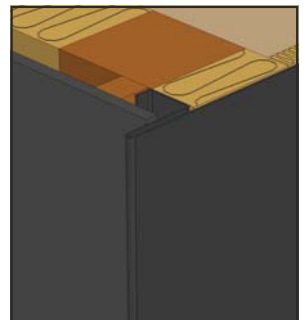


## DETAILS UND BEFESTIGUNG DER ZARGEN

AUSFÜHRUNG ANSCHLÜSSE FENSTER

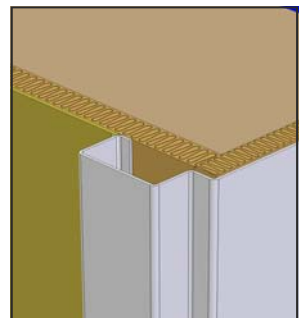
AUSFÜHRUNG FENSTERBANK

BEFESTIGUNGSVARIANTEN



## ZARGEN MESSEN

ANLEITUNG ZUM MESSEN DER ZARGEN



## BESTELLUNTERLAGEN

MASS- UND BESTELLBLATT

BESTELLVORLAGEN

8360 Eschlikon, Hilagstrasse 20 +41 71 973 90 90  
3250 Lyss, Grenzstrasse 26 +41 32 384 80 84  
8953 Dietikon, Weinrebe 1 +41 44 740 50 60  
www.alurex.ch

**ALUREX**  
LEICHTMETALLBAU

## ALUREX AG:



Alurex produziert seit über 30 Jahren Fensterläden, Schiebeläden, Zargen, Fensterbänke, Rollladenelemente und Sonderkonstruktionen aus Aluminium. Sämtliche Produkte werden von unseren Fachleuten in hoher Qualität, in der Schweiz hergestellt. Durch die individuelle Fertigung nach Wunsch des Kunden, unserer Erfahrung sowie der hohen Qualität, sind unsere Produkte bei Bauherren, Planern, Architekten und Verarbeiteten sehr beliebt. Gerne überzeugen wir Sie von unseren Leistungen und Produkten.

## UNSERE STANSORTE:



### Hauptsitz und Fabrikation:

Alurex AG  
Hilagstrasse 20  
8360 Eschlikon

Telefon +41 71 973 90 90  
Telefax +41 71 973 90 99

info@alurex.ch  
<http://www.alurex.ch>

### Zweigniederlassungen:

Alurex AG, Lyss  
Grenzstrasse 26  
3250 Lyss

Telefon +41 32 384 80 84

Alurex AG, Dietikon  
Weinrebe 1  
8953 Dietikon

Telefon +41 44 740 50 60

## KONTAKTPERSONEN:

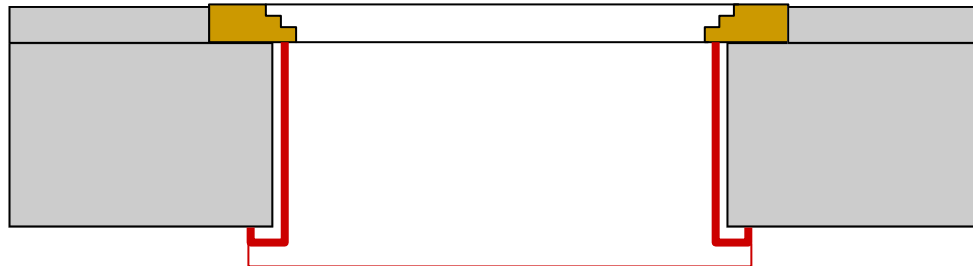
<b>Renato Furegati</b>	Geschäftsführer Verkauf Zentral- und Ostschweiz	071 973 90 90	r.furegati@alurex.ch
<b>Christoph Bürk</b>	Verkaufsleiter Mittelland/ West	032 384 80 84	ch.buerk@alurex.ch
<b>Samanta Jordi</b>	Leiterin Verkaufsdienst	071 973 90 90	samanta.jordi@alurex.ch

# ALUREX- ZARGEN

## BESCHRIEB ZARGEN:

Alurex- Fensterzargen bilden den Übergang vom Fenster auf die Fassade.

Die Alurex- Zargen werden sowohl im Neubau, als auch bei Renovationen gerne eingesetzt.



Die Zargen werden individuell nach Wunsch des Kunden (Form, Farbe, Grösse, Ausführung) gefertigt. Dadurch können die Fensterzargen bei fast allen Fassadesystemen eingebaut werden. Die Alurex- Zargen werden auf Wunsch in Kombination mit Fensterladen, Schiebeladen, Lamellenstoren, Rollladen und Insektenschutzrollos hergestellt und geliefert.

Daher setzen Bauherren, Verarbeiter und Architekten auf Alurex– Zargen und bevorzugen unsere Produkte- weil:

- wartungsfrei, absolut formstabil
- korrosionsbeständig, langlebig und wetterfest
- Abwicklung aus einem Aluminiumblech
- individuelle Fertigung nach Kundenwunsch
- ab Werk mit eingebauten Fensterladen, Storen. Geländer usw. erhältlich
- lichtecht und farbbeständig
- Pulverbeschichtet – nie mehr streichen!
- in allen RAL-Farben erhältlich.

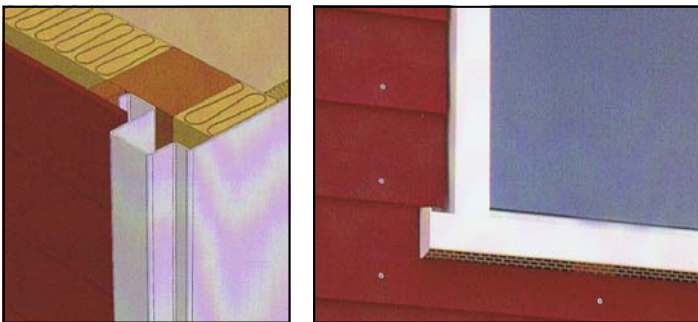
## AUSFÜHRUNG DER ZARGEN:

<b>Werkstoff</b>	Zargen:	Aluminium-Blech 2.0 mm, Ecken in Gehrung geschnitten, verschweisst und geschliffen. Wir verwenden keine vorgefertigten Profile > Abwicklung aus einem Blech
	Fensterbank:	auf Wunsch in Alu-Riffelblech 2/3.5 od. 2/4.5mm oder Alu-Reiskorn 2.5/4 mm
<b>Oberfläche</b>		Polyesterbeschichtung für hohe Schlagbeständigkeit und Aussentauglichkeit. Entfettet, chromatisiert und bei 200° pulverbeschichtet
<b>Farben</b>		nach RAL und VSR NCS auf Anfrage

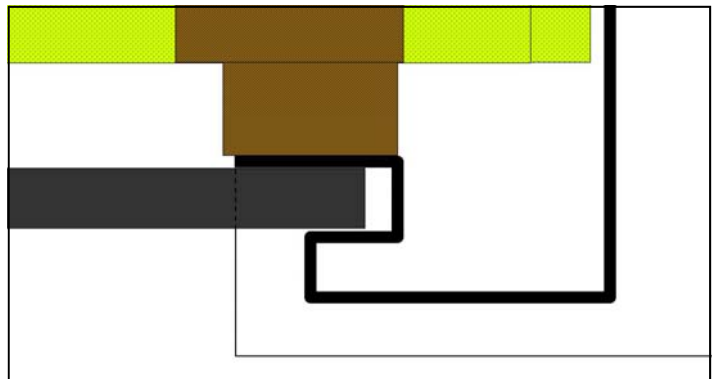
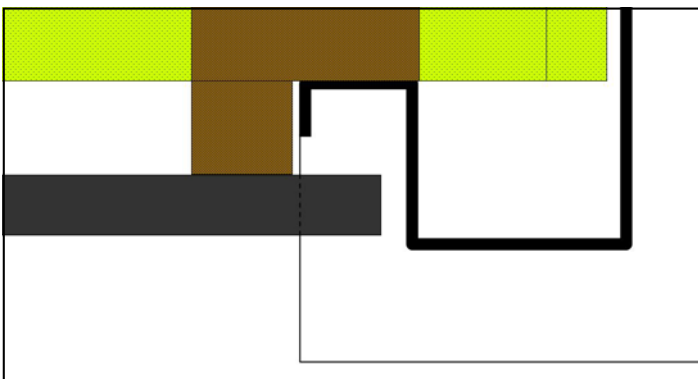
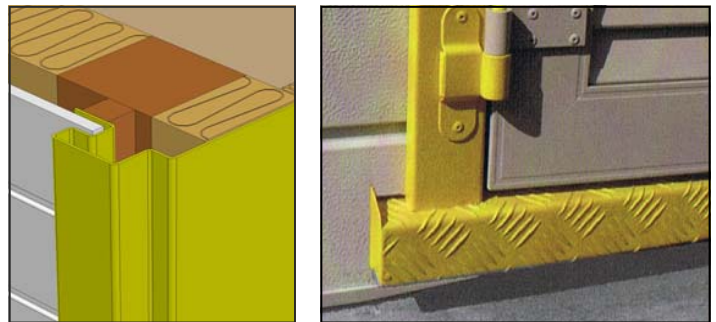
# ÜBERSICHT ALUREX- ZARGENARTEN

Je nach Fassadensystem und Wandaufbau werden unterschiedliche Zargenarten verwendet. Die hier abgebildeten Zargenarten sind Standardausführungen, grundsätzlich ist jede Art von Profilen, nach Ihren Wünschen, herstellbar.

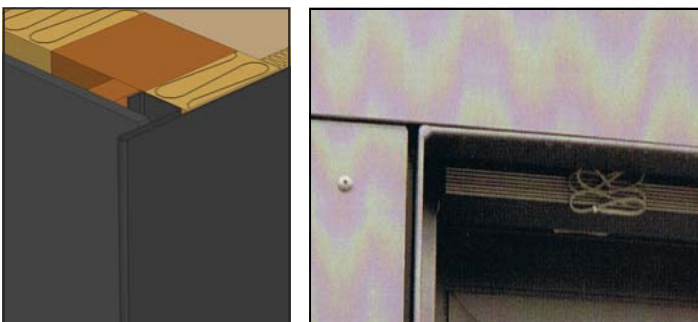
SPIEGELZARGE:



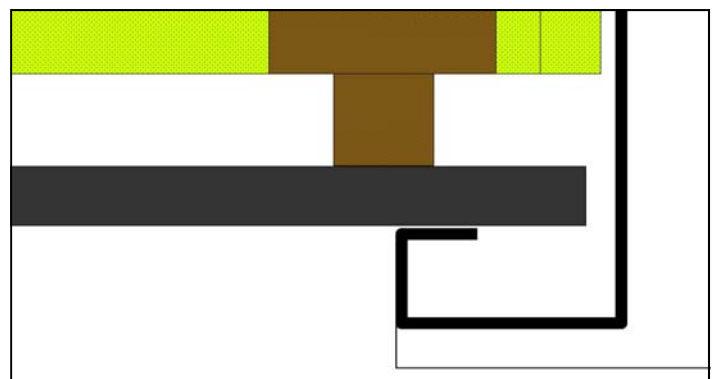
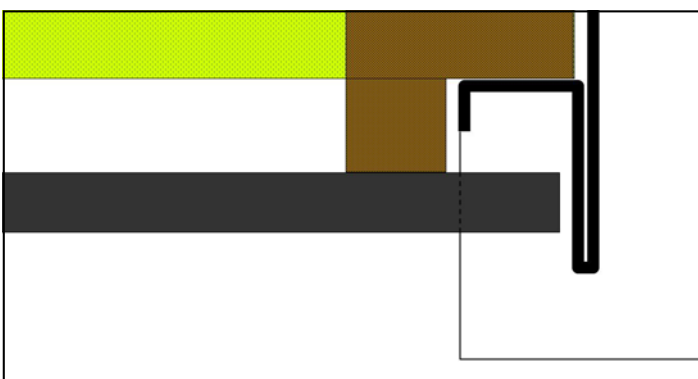
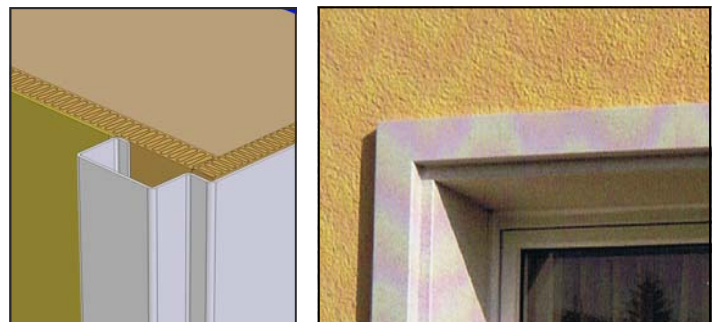
SPIEGELZARGE MIT NUT:



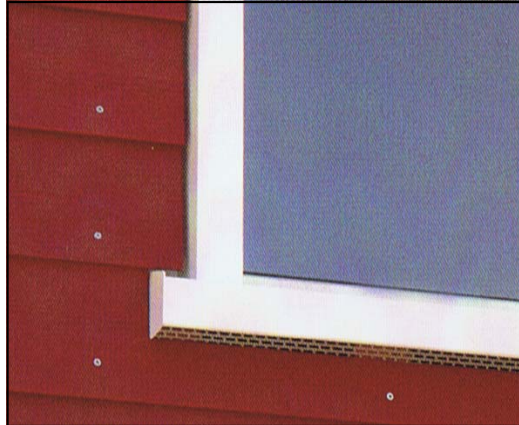
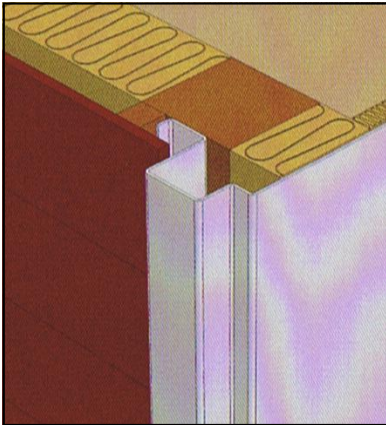
QUETSCHBUGZARGE:



STÜLPZARGE:



# ALUREX- SPIEGELZARGE



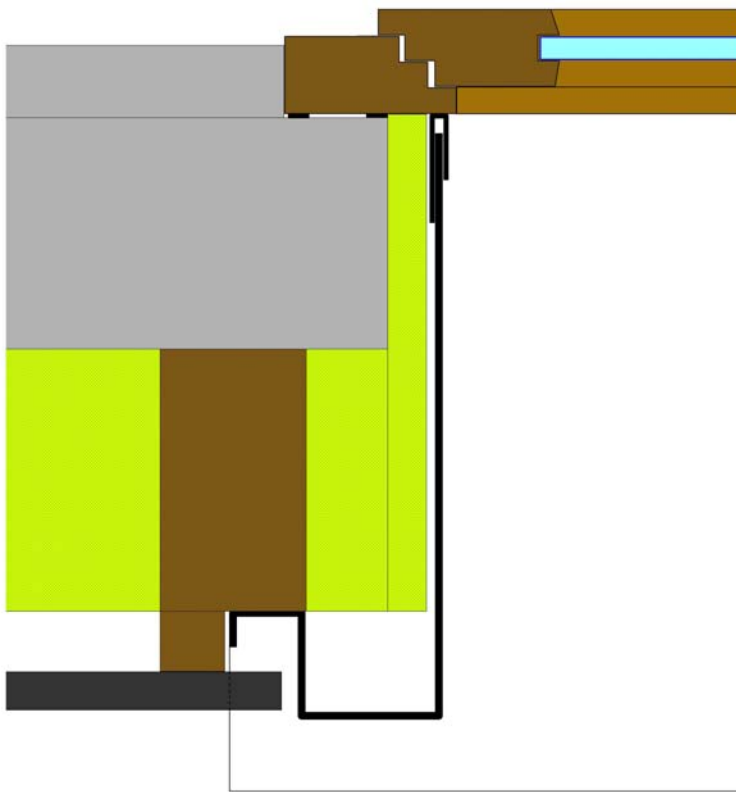
## BESCHRIEB:

Bei der Alurex- Spiegelzarge ist die Schnittkante der Fassade sichtbar.

Das Wasser wird durch den Wasserkanal abgeführt.

Die Spiegelzarge wird vor der Fassadenverkleidung auf die Unterkonstruktion angebracht.

## ZEICHNUNG:



## OPTIONEN:

Kombination mit Fensterladen

Kombination mit Schiebeladen

Kombination mit Lamellenstoren

Kombination mit Rollladen

Kombination mit Regendach

Kombination mit Geländer

## DETAILS:

Details Anschlussprofil Fenster

Details Ausführung Fensterbank

Details Befestigungsvarianten

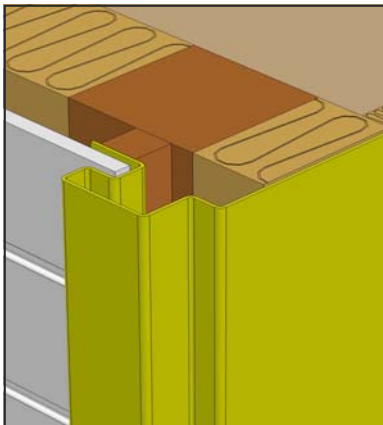
## ZARGEN MESSEN:

Anleitung Zargen messen

8360 Eschlikon, Hilagstrasse 20 +41 71 973 90 90  
3250 Lyss, Grenzstrasse 26 +41 32 384 80 84  
8953 Dietikon, Weinrebe 1 +41 44 740 50 60  
www.alurex.ch

**ALUREX**  
LEICHTMETALLBAU

# ALUREX– SPIEGELZARGE MIT NUT



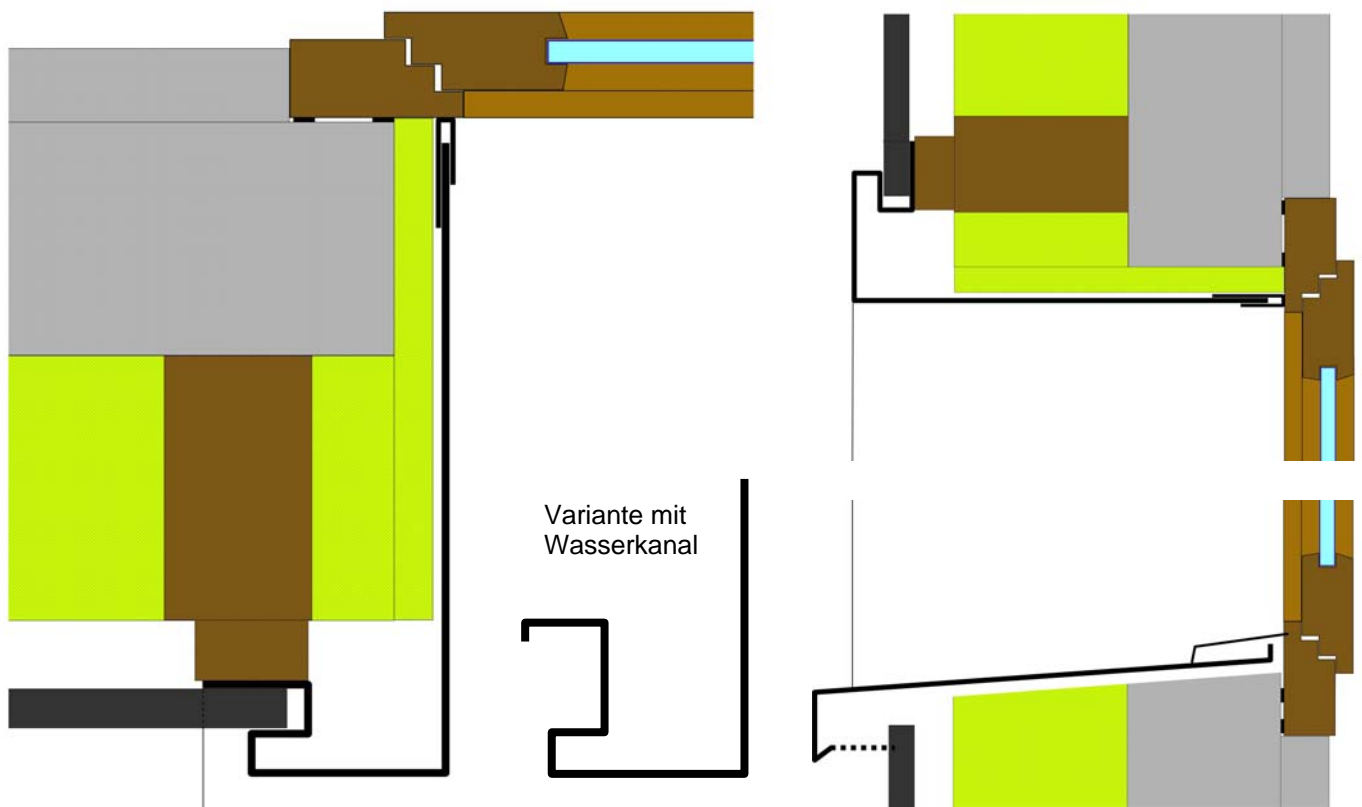
## BESCHRIEB:

Bei der Alurex– Spiegelzarge mit Nut ist die Schnittkante der Fassade nicht sichtbar.

Das Wasser wird durch den Wasserkanal abgeführt.

Die Spiegelzarge mit Nut wird vor der Fassadenverkleidung auf die Unterkonstruktion angebracht.

## ZEICHNUNG:



## OPTIONEN:

Kombination mit Fensterladen

Kombination mit Schiebeladen

Kombination mit Lamellenstoren

Kombination mit Rollläden

Kombination mit Regendach

Kombination mit Geländer

## DETAILS:

Details Anschlussprofil Fenster

Details Ausführung Fensterbank

Details Befestigungsvarianten

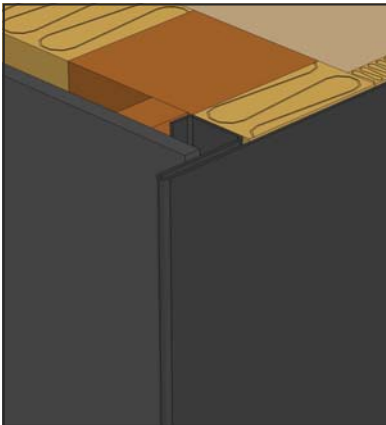
## ZARGEN MESSEN:

Anleitung Zargen messen

8360 Eschlikon, Hilagstrasse 20 +41 71 973 90 90  
3250 Lyss, Grenzstrasse 26 +41 32 384 80 84  
8953 Dietikon, Weinrebe 1 +41 44 740 50 60  
www.alurex.ch

**ALUREX**  
LEICHTMETALLBAU

# ALUREX- QUETSCHBUGZARGE



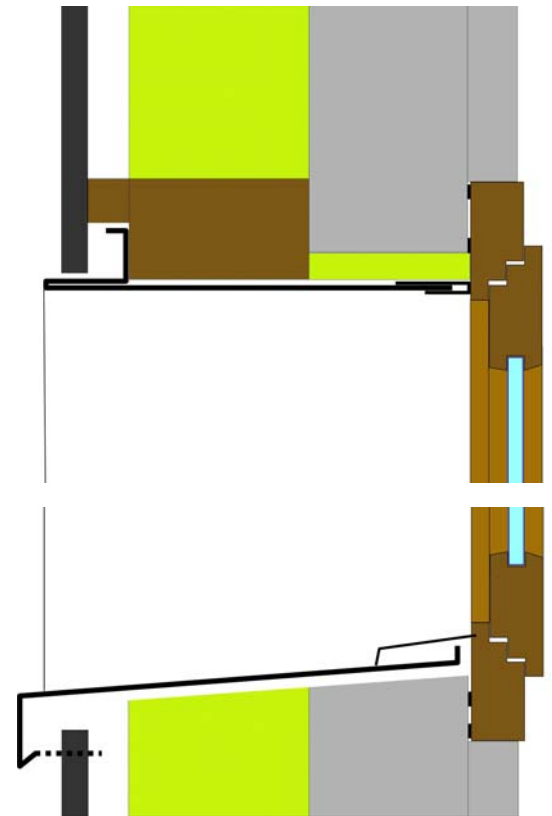
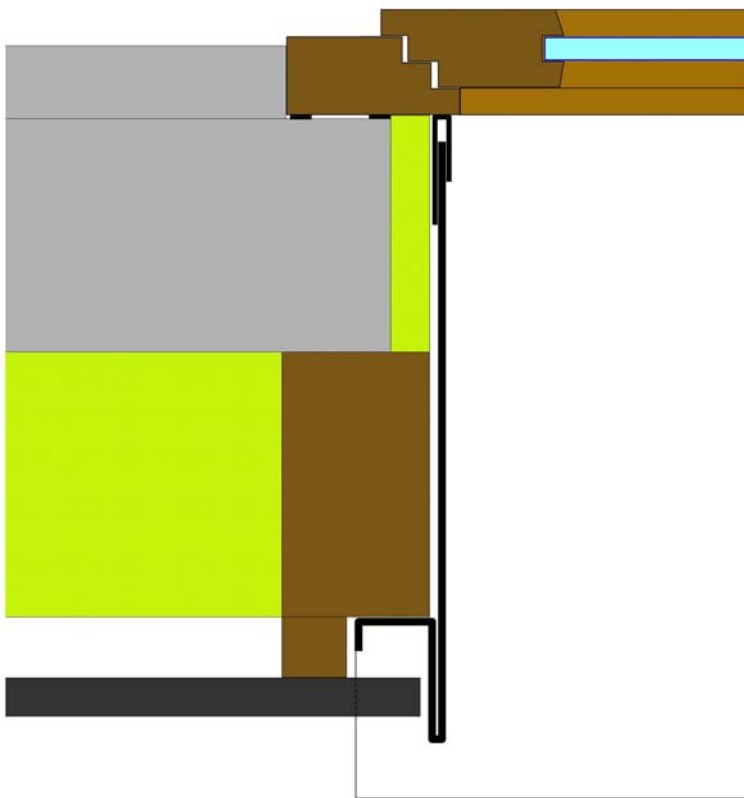
## BESCHRIEB:

Bei der Quetschbugzarge ist die Schnittkante der Fassade sichtbar.

Das Wasser wird durch den Wasserkanal abgeführt.

Die Quetschbugzarge wird vor der Fassadenverkleidung auf die Unterkonstruktion angebracht.

## ZEICHNUNG:



## OPTIONEN:

Kombination mit Schiebeladen

Kombination mit Lamellenstoren

Kombination mit Rollladen

Kombination mit Regendach

Kombination mit Geländer

## DETAILS:

Details Anschlussprofil Fenster

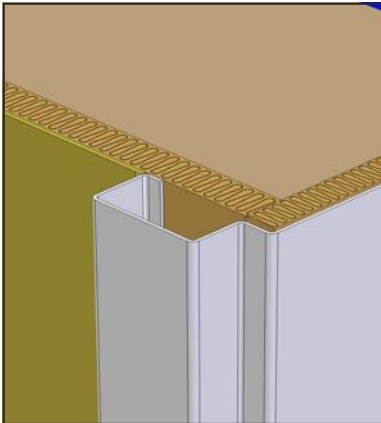
Details Ausführung Fensterbank

Details Befestigungsvarianten

## ZARGEN MESSEN:

Anleitung Zargen messen

# ALUREX- STÜLPZARGE

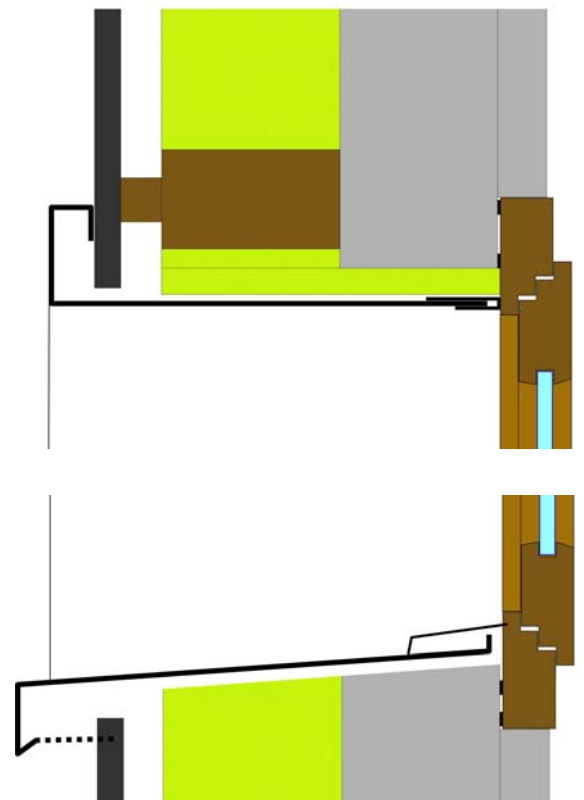
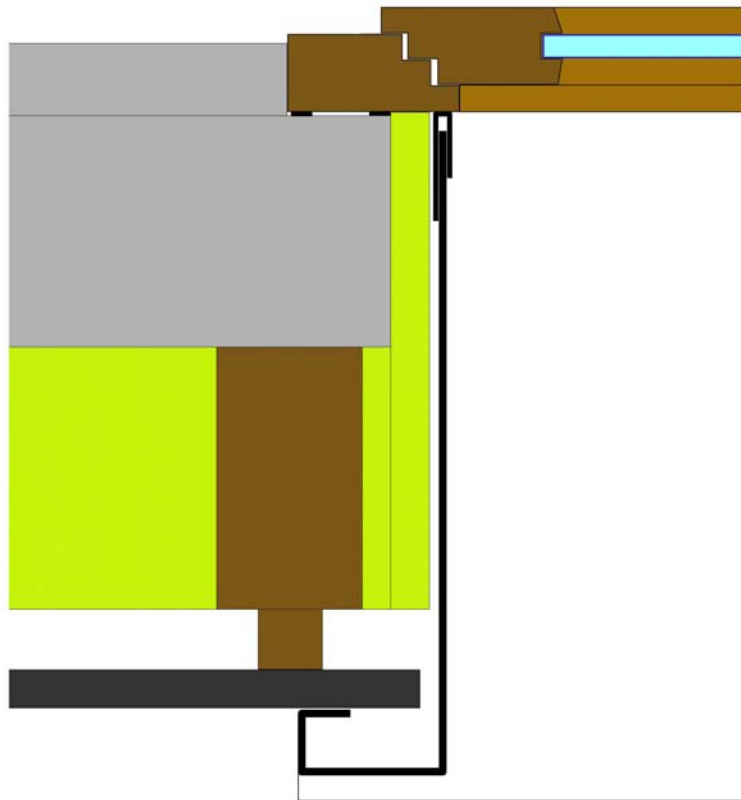


## BESCHRIEB:

Bei der Alurex- Stülpzarge ist die Schnittkante der Fassade nicht sichtbar.

Die Stülpzarge wird nach der Fassadenverkleidung angebracht, allfälliger Abrieb nach der Zargen- Montage

## ZEICHNUNG:



## OPTIONEN:

Kombination mit Fensterladen

Kombination mit Schiebeladen

Kombination mit Lamellenstoren

Kombination mit Rollladen

Kombination mit Regendach

Kombination mit Geländer

## DETAILS:

Details Anschlussprofil Fenster

Details Ausführung Fensterbank

Details Befestigungsvarianten

## ZARGEN MESSEN:

Anleitung Zargen messen

8360 Eschlikon, Hilagstrasse 20 +41 71 973 90 90  
3250 Lyss, Grenzstrasse 26 +41 32 384 80 84  
8953 Dietikon, Weinrebe 1 +41 44 740 50 60  
www.alurex.ch

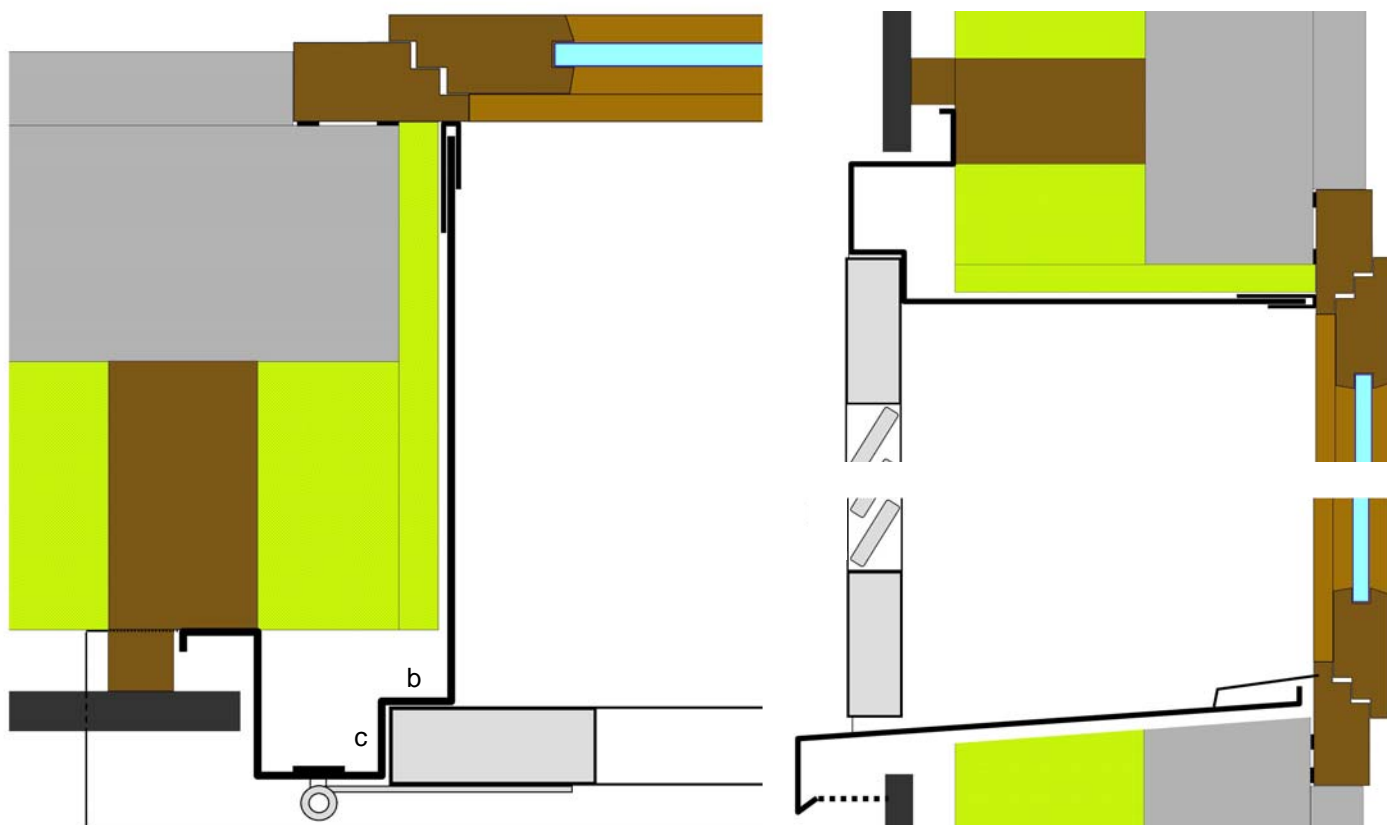
**ALUREX**  
LEICHTMETALLBAU

# ZARGE KOMBINIERT MIT FENSTERLADEN

## BESCHRIEB:

Die Alurex– Zargen werden auf Wunsch kombiniert mit ALUREX– Fensterladen geliefert. Sie haben die Auswahl aus sämtlichen Ladenmodellen. Die Zargen werden mit den bereits vormontierten Fensterladen geliefert. Auf der Baustelle müssen nur noch die Zargen montiert und die Fensterladen eingehängt werden.

## ZEICHNUNG:



Standardfalz für Fensterladen :  $b = 20 \text{ mm}$  /  $c = 32 \text{ mm}$

## ALUREX– FENSTERLADEN:

Die ALUREX– Fensterladen werden in hoher Qualität in der Schweiz hergestellt. Die Laden werden individuell nach Wunsch des Kunden fabriziert. Hier eine Auswahl der ALUREX– Fensterladen:



8360 Eschlikon, Hilagstrasse 20 +41 71 973 90 90  
3250 Lyss, Grenzstrasse 26 +41 32 384 80 84  
8953 Dietikon, Weinrebe 1 +41 44 740 50 60  
[www.alurex.ch](http://www.alurex.ch)

**ALUREX**  
LEICHTMETALLBAU

# ZARGE KOMBINIERT MIT SCHIEBELADEN

## BESCHRIEB:

Die Alurex– Zargen werden auf Wunsch kombiniert mit ALUREX– Schiebeladen geliefert. Sie haben die Auswahl aus sämtlichen Ladenmodellen. Die Zargen werden mit den bereits vormontierten Schiebeladen geliefert. Auf der Baustelle müssen nur noch die Zargen montiert und die Schiebeladen eingehängt werden.

## ZEICHNUNG:



## ALUREX– SCHIEBELADEN:

Die ALUREX– Schiebeladen werden in hoher Qualität in der Schweiz hergestellt. Die Laden werden individuell nach Wunsch des Kunden fabriziert. Hier eine Auswahl der ALUREX– Schiebeläden:

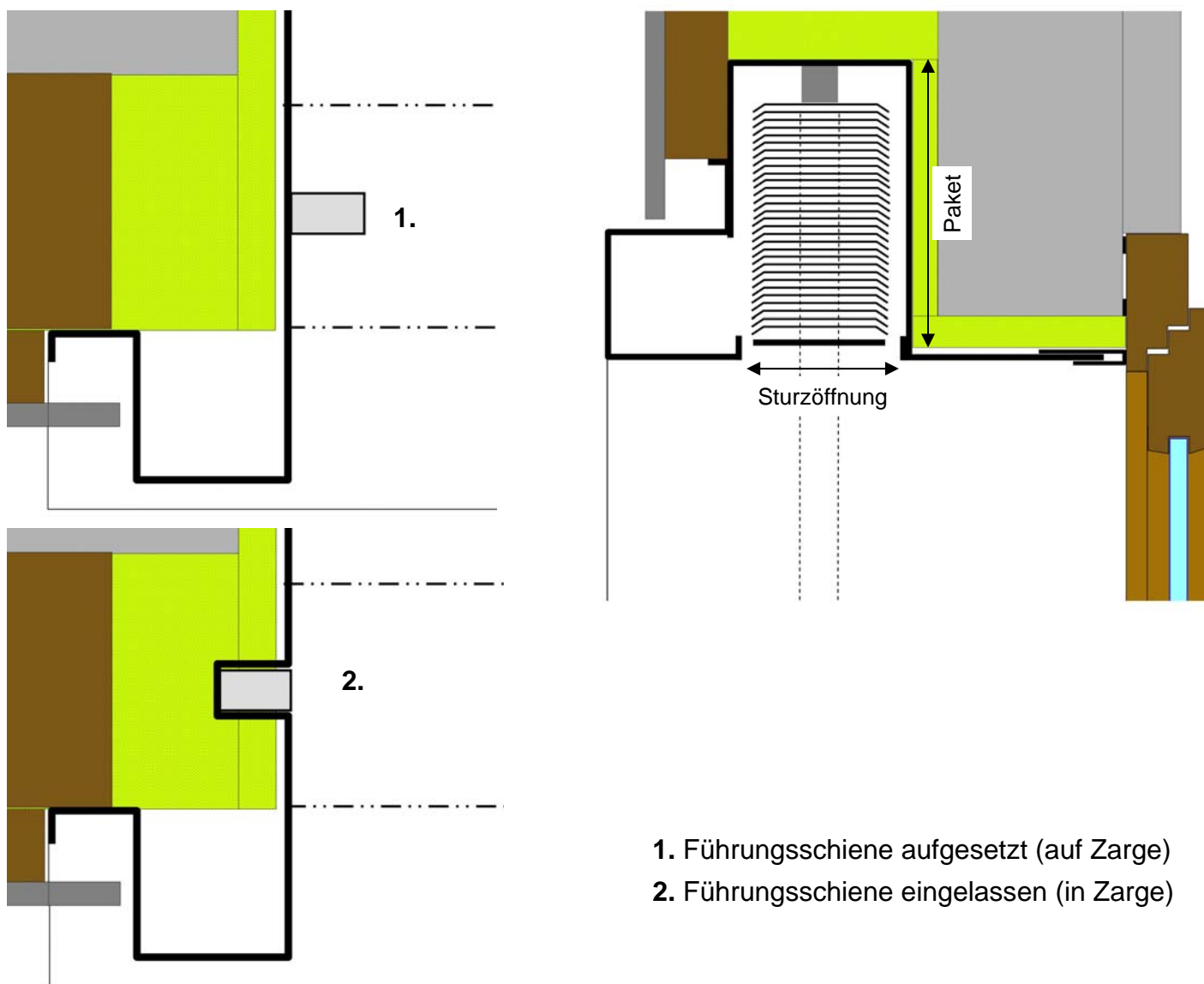


# ZARGE KOMBINIERT MIT LAMELLENSTOREN

## BESCHRIEB:

Die Alurex– Zargen werden auf Wunsch kombiniert mit Lamellenstoren geliefert. Die Lamellenstoren sind mit Kurbel oder mit elektrischem Antrieb (mit/ ohne Funk) erhältlich. Die Zargen werden mit den bereits vormontierten Lamellenstoren geliefert. Auf der Baustelle müssen nur noch die Zargen montiert werden.

## ZEICHNUNG:



1. Führungsschiene aufgesetzt (auf Zarge)
2. Führungsschiene eingelassen (in Zarge)

**Nebst den Lamellenstoren werden auf die gleiche Art auch Insektenschutzrollos eingebaut .**

## MASSE LAMELLENSTOREN:

Sturzöffnung:		Höhe Zarge	-125cm	-150cm	-175cm	-200cm	-225cm	-250cm
Modell AV70	mind. 110mm	Paket AV70	200mm	210mm	230mm	250mm	270mm	290mm
Modell AV90	mind. 130mm	Paket AV90	180mm	200mm	220mm	230mm	250mm	260mm

8360 Eschlikon, Hilagstrasse 20 +41 71 973 90 90  
 3250 Lyss, Grenzstrasse 26 +41 32 384 80 84  
 8953 Dietikon, Weinrebe 1 +41 44 740 50 60  
[www.alurex.ch](http://www.alurex.ch)

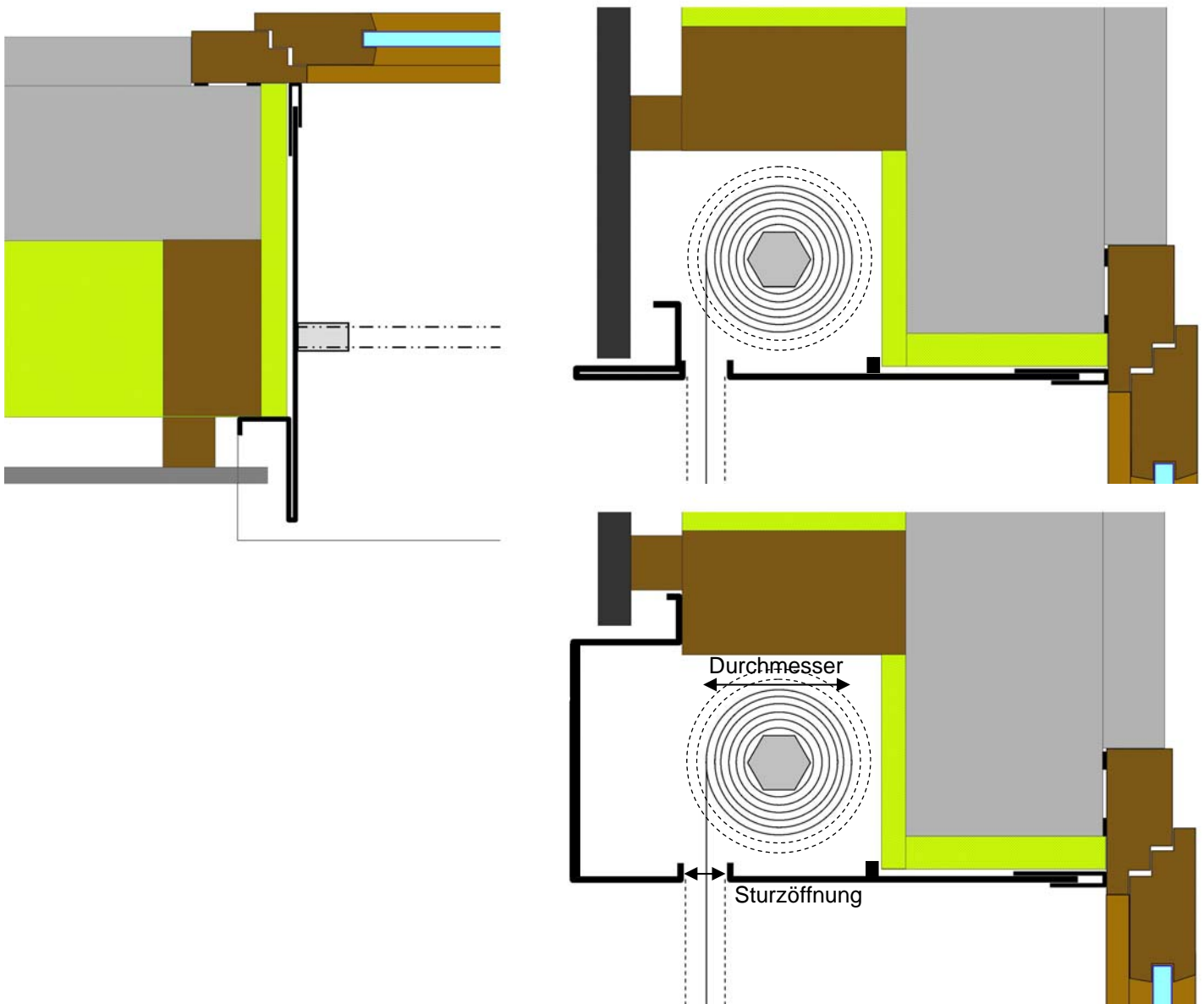
**ALUREX**  
 LEICHTMETALLBAU

# ZARGE KOMBINIERT MIT ROLLADEN

## BESCHRIEB:

Die Alurex- Zargen werden auf Wunsch kombiniert mit Rollläden geliefert. Die Rollläden sind mit Kurbel oder mit elektrischem Antrieb (mit/ ohne Funk) erhältlich. Die Zargen werden mit den bereits vormontierten Rollläden geliefert. Auf der Baustelle müssen nur noch die Zargen montiert werden.

## ZEICHNUNG:



## MASSE LAMELLENSTOREN:

Sturzöffnung:	
E 37	mind. 35mm

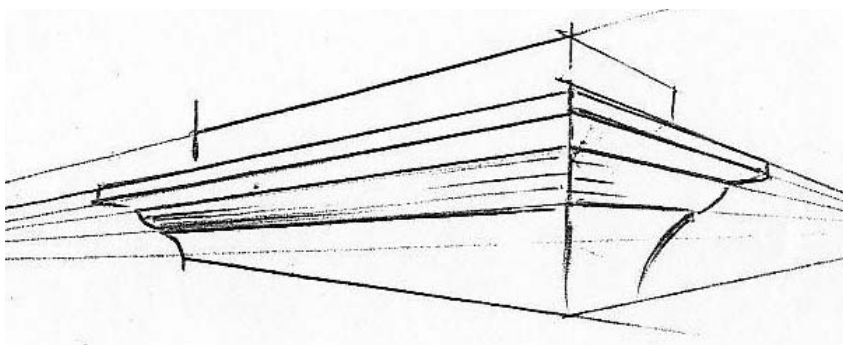
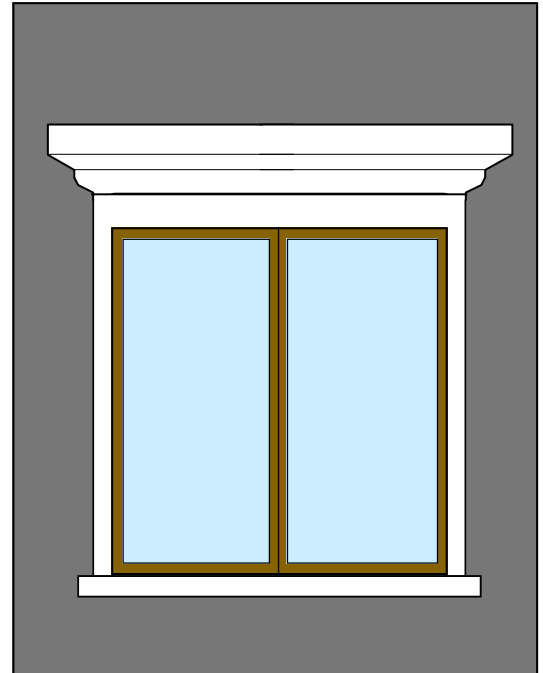
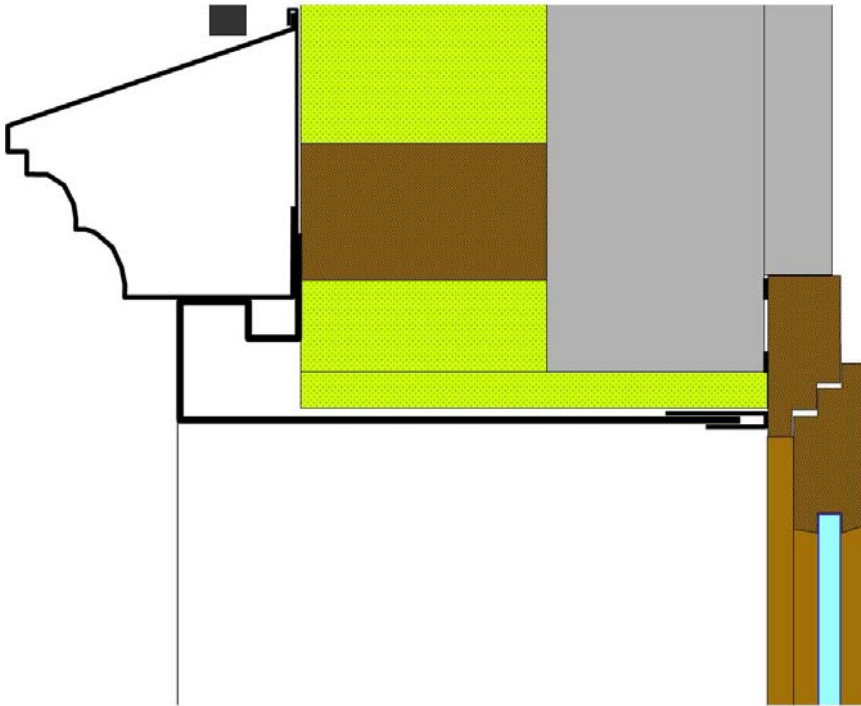
Höhe Zarge	-110cm	-140cm	-160cm	-180cm	>180cm
Durchmesser	125mm	135mm	150mm	165mm	185mm

# ZARGE KOMBINIERT MIT REGENDACH

## BESCHRIEB:

Die Alurex– Zargen werden auf Wunsch kombiniert mit Regendach geliefert. Die Zargen werden mit dem integrierten Regendach geliefert. Auf der Baustelle müssen nur noch die Zargen montiert werden.

## ZEICHNUNG:



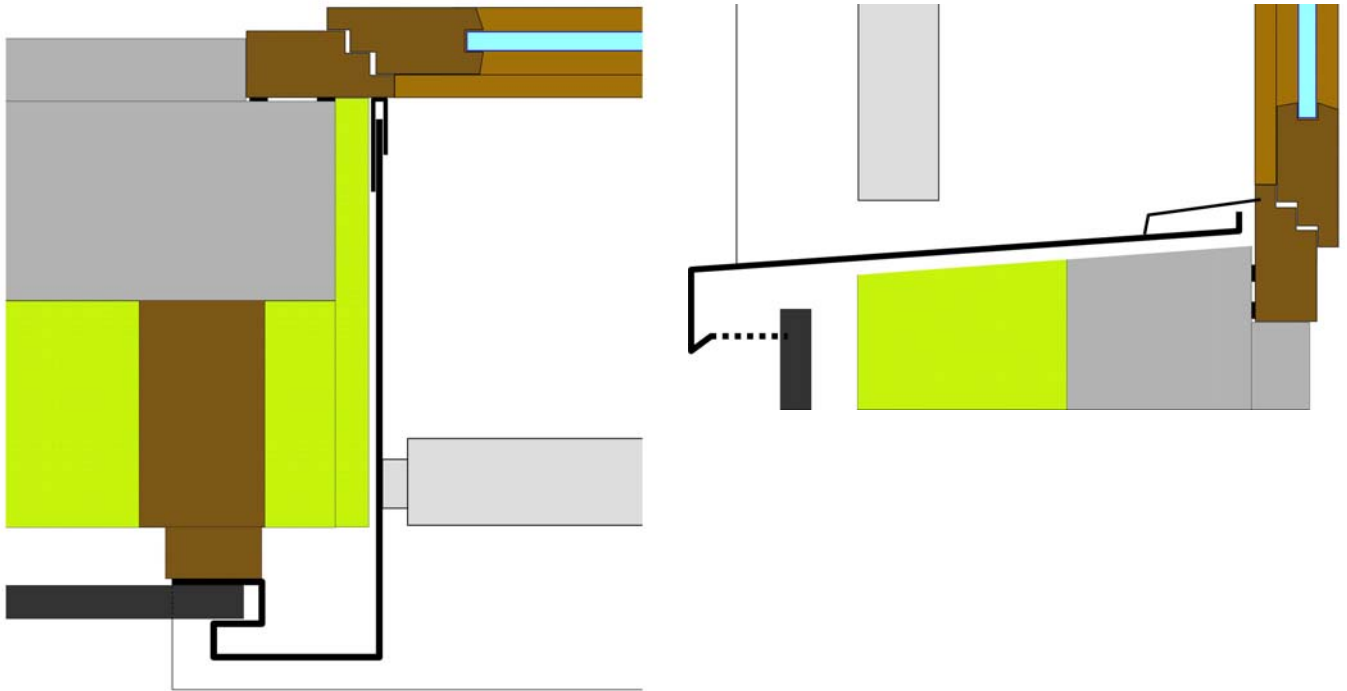
Sie haben die Wahl aus vielen verschiedenen Modellen der Regendächer. Die Regendächer werden ebenfalls aus Aluminiumblech gefertigt, auf Gehrung geschnitten, verschweisst, geschliffen und mit der Zarge zusammen chromatiert und anschliessend bei 200° pulverbeschichtet.

# ZARGE KOMBINIERT MIT GELÄNDER

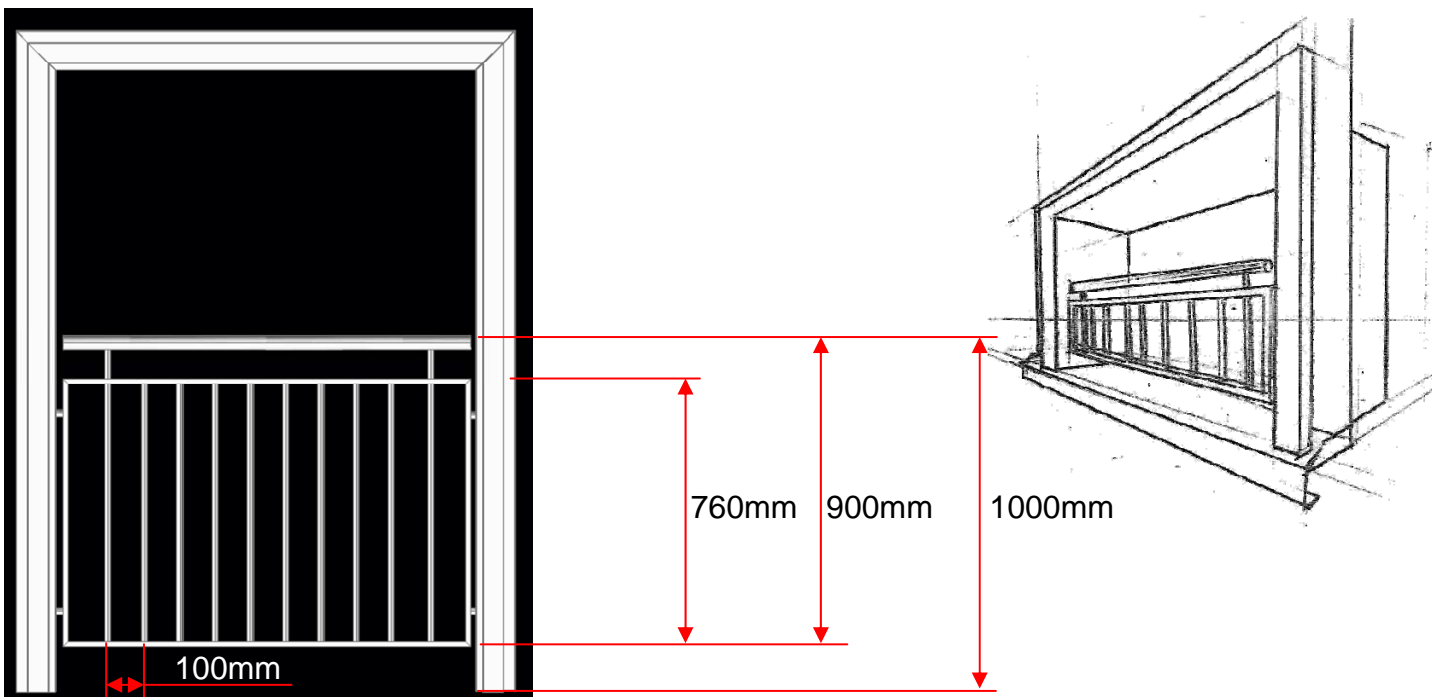
## BESCHRIEB:

Die Alurex– Zargen werden auf Wunsch kombiniert mit integriertem Geländer geliefert. Die Zargen werden mit dem bereits vormontierten Geländer geliefert. Auf der Baustelle müssen nur noch die Zargen montiert werden.

## ZEICHNUNG:



## FRANZÖSISCHES GELÄNDER MIT STAKETEN (ALUMINIUM):

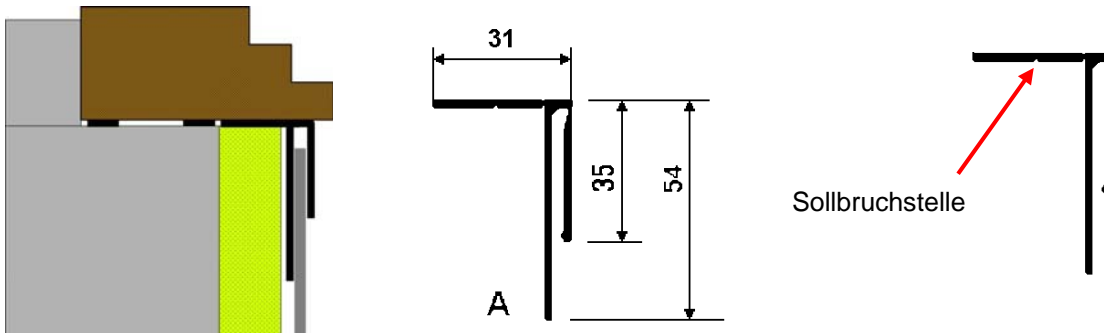


# DETAILS ANSCHLUSSPROFILE FENSTER

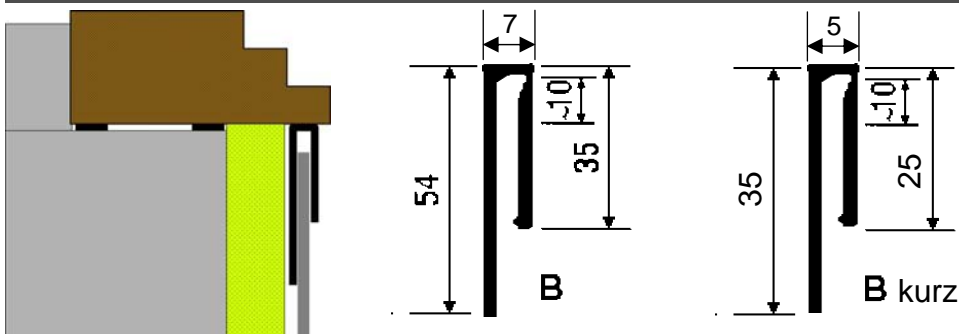
## BESCHRIEB:

Der Anschluss von der Zarge zum Fenster kann mit verschiedenen Anschlussprofilen ausgeführt werden. Die Wahl des Anschlussprofils ist abhängig von der Grösse (Höhe) der Zarge und vom Mass, welches der Fensterrahmen ins Licht steht.

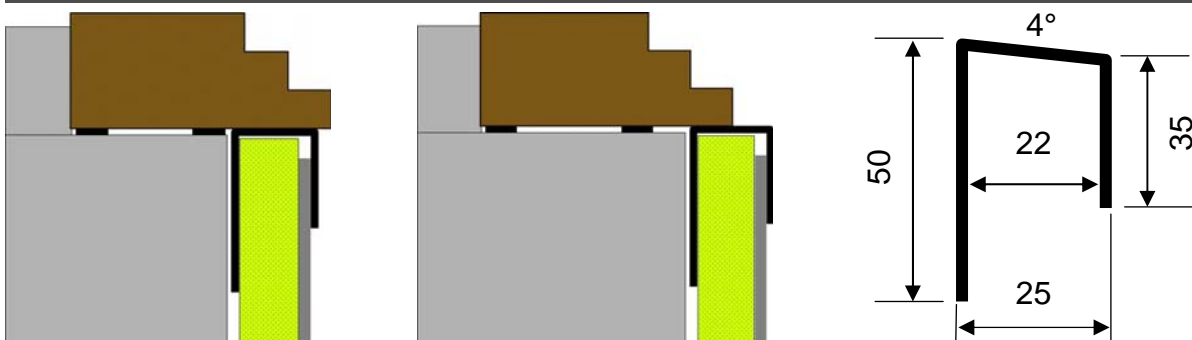
## ANSCHLUSSPROFIL A



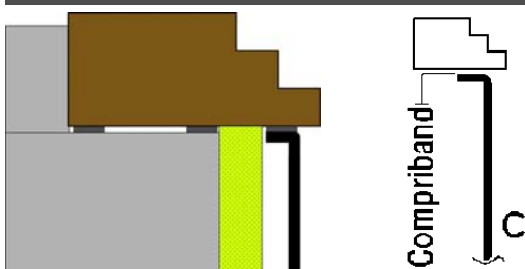
## ANSCHLUSSPROFIL B



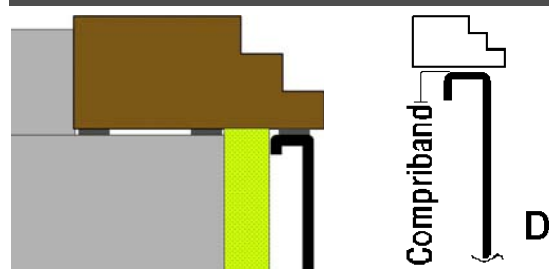
## ANSCHLUSSPROFIL ISO



## ANSCHLUSSDETAIL C

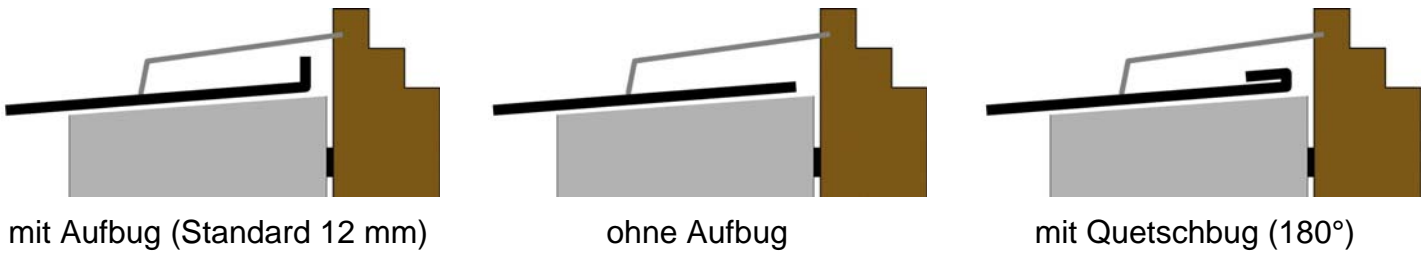


## ANSCHLUSSDETAIL D

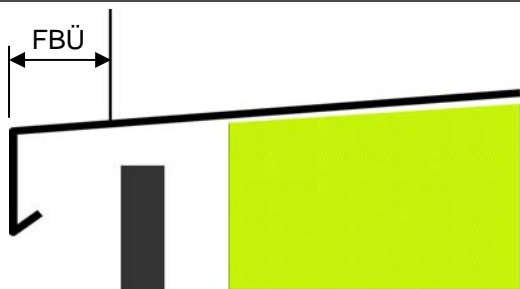


# DETAILS AUSFÜHRUNG FENSTERBANK

## DETAIL FENSTERBANK HINTEN

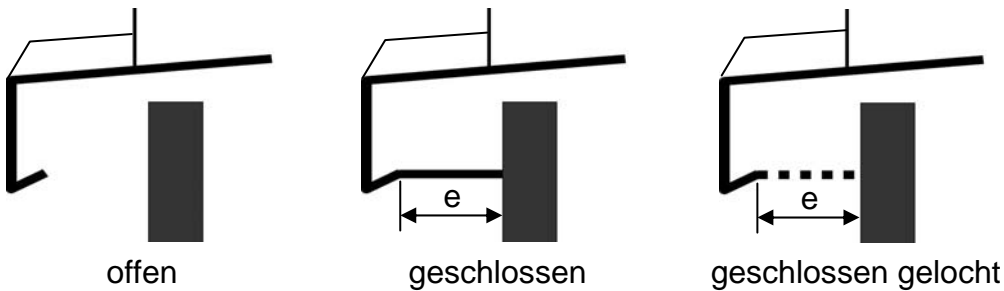


## FENSTERBANKÜBERSTAND



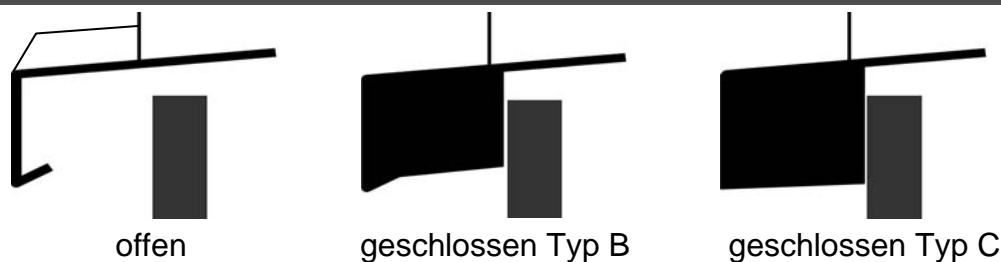
Der Fensterbanküberstand (FBÜ) kann frei gewählt werden.

## DETAIL FENSTERBANK VORNE UNTEN (e-MASS)

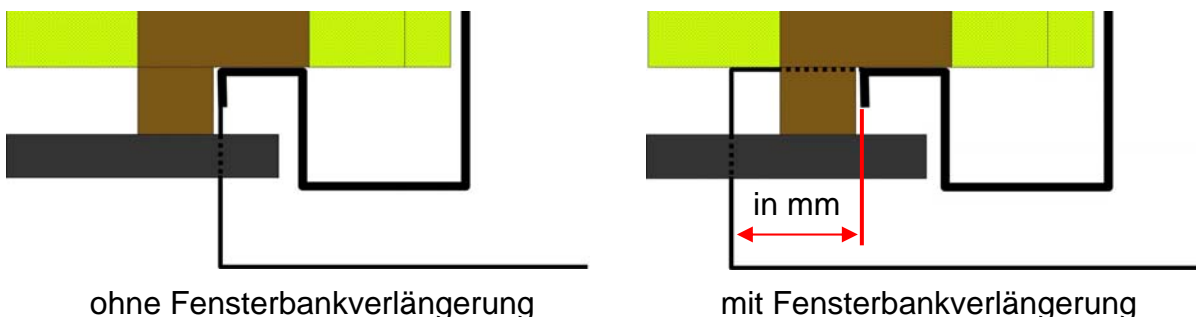


Auf Zargen- Bestellblatt „Fensterbankmasse“ bei e- Mass gewünschtes Mass und Typ angeben.

## DETAIL FENSTERBANK SEITLICH

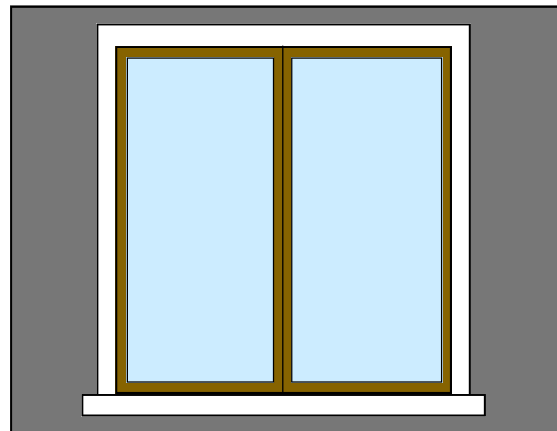
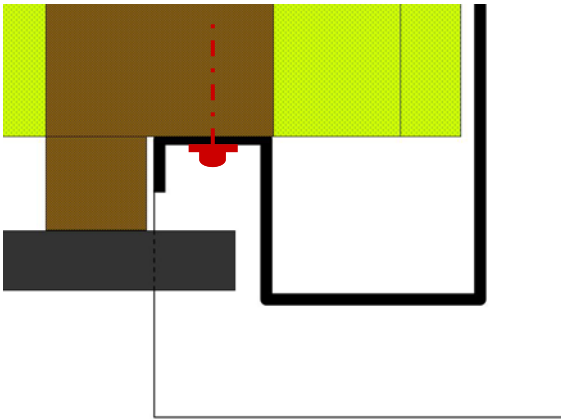


## DETAIL FENSTERBANKVERLÄNGERUNG (FBV)

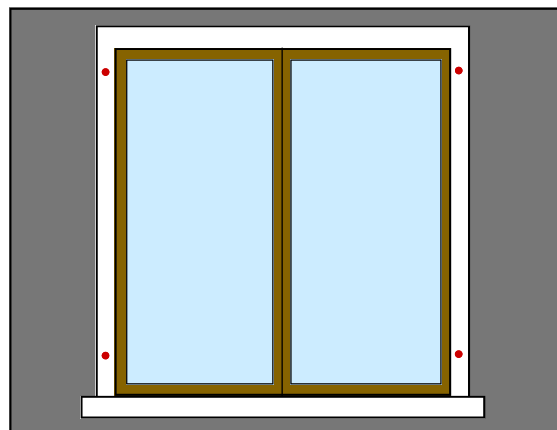
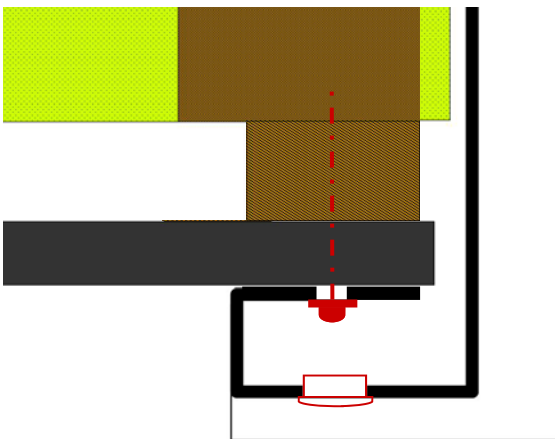


# DETAILS BEFESTIGUNGSVARIANTEN

## GESCHRAUBT DURCH WASSERKANAL

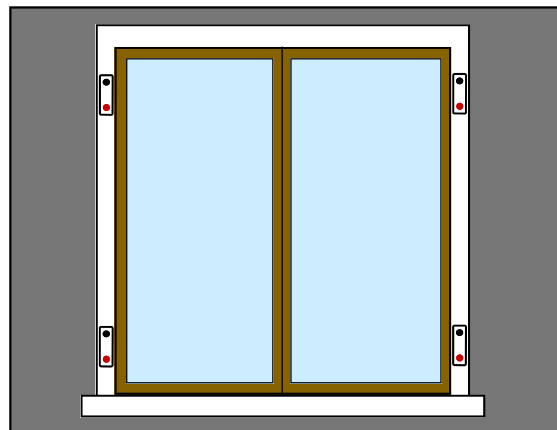
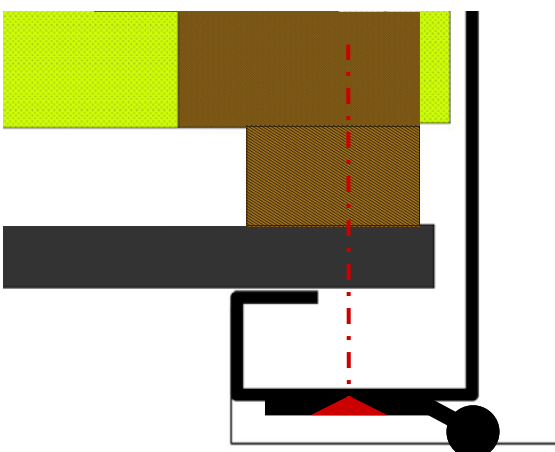


## GESCHRAUBT DURCH SPIEGEL (MIT DECKKAPPEN)



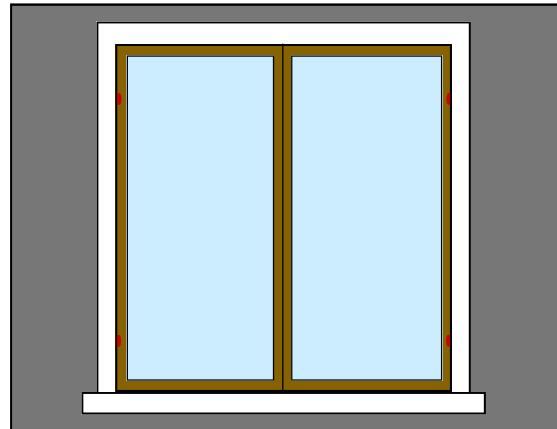
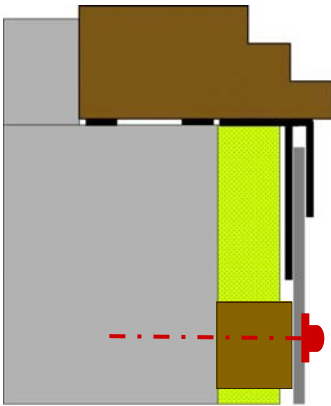
Bei Kompaktfassaden kann zur Befestigung der Zargen ein spezielles Isolationselement, mit einer integrierten Metall- oder Kunststoffplatte zum eindrehen von Schrauben, verbaut werden.

## GESCHRAUBT DURCH KLOBEN

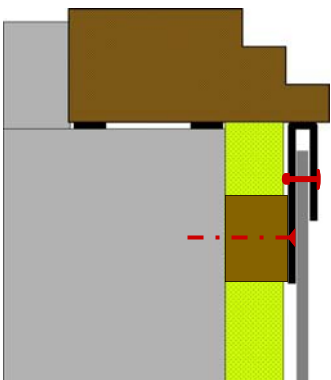
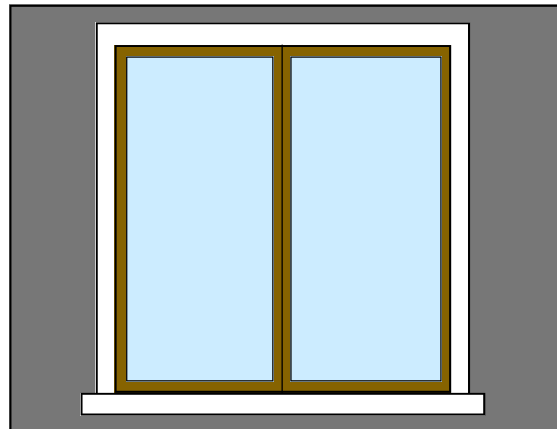
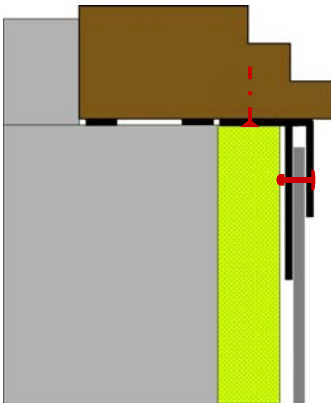


# DETAILS BEFESTIGUNGSVARIANTEN

## GESCHRAUBT IN LEIBUNG



## GENIETET DURCH ANSCHLUSSPROFIL



# MESSEN DER ZARGEN

## 1. BESTELLDATEN ERFASSEN

- Koordinaten des Bestellers aufnehmen
- Lieferadresse erfassen
- Liefertermin bestimmen > abklären mit Alurex AG, ob möglich.
- Farbe der Zargen bestimmen > genau nachfragen, ob Farbe auch wirklich in Ordnung ist.

## 2. SITUATIONSPLAN DES OBJEKTES ERSTELLEN

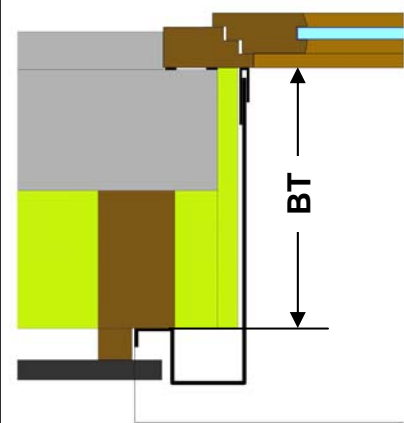
- Ansicht der Fassaden mit den nummerierten Positionen der Fenster
- Wenn möglich Positionsnummer auf Leibung schreiben.

## 3. ZARGENART, AUSFÜHRUNG UND DETAILS BESTIMMEN

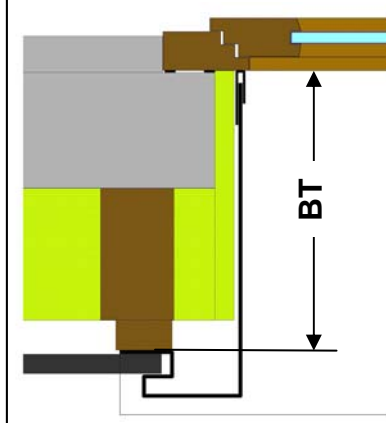
- Zargenart wählen und die Masse des Profils bestimmen
- Anschlussprofil wählen
- Ausführung des Fensterbankes bestimmen
  - Fensterbank hinten
  - Fensterbanküberstand (FBÜ)
  - Fensterbank vorne unten
  - Fensterbank seitlich
  - Fensterbankverlängerung (FBV)
- Befestigungsvariante bestimmen
- Kombinationsmöglichkeiten > Einfluss auf Zargenausführung ?

## 4. MESSEN DER LEIBUNGSTIEFE

mit Wasserkanal:



ohne Wasserkanal



**KT (Fertigmass KonstruktionsTiefe Zarge) = BT – ca. 10mm**

# MESSEN DER ZARGEN

## 5. MESSEN DER LEIBUNG (HÖHE, BREITE)

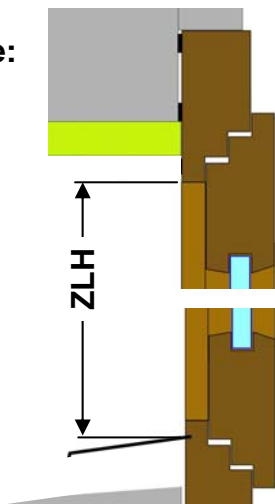
### VARIANTE 1:

#### Zargen- Lichtmass Höhe:

Rahmenlicht oben

bis

unterkant  
Wetterschenkelnut



FM IH= ZLH + mind. 8mm

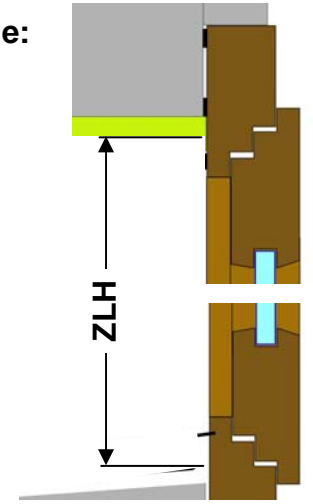
### VARIANTE 2:

#### Zargen- Lichtmass Höhe:

Leibung oben

bis

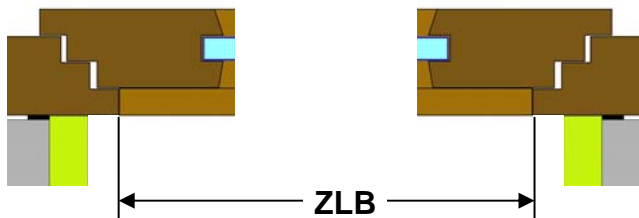
Leibung unten



FM IH= ZLH - mind. 9 mm- d Mass Fensterbank

**FM IH= Zargen- FertigMass Innere Höhe**  
**Achtung: FM IH wird ab oberkant Aufbug des Fensterbankes gemessen!**

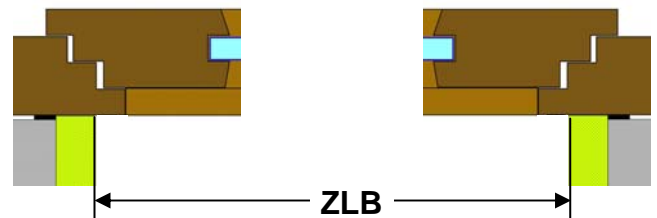
#### Zargen- Lichtmass Breite:



Rahmenlicht des Fensters

FM IB= ZLB + mind. 10 mm

#### Zargen- Lichtmass Breite:



Lichtmass der Leibung

FM IB= ZLB - mind. 14 mm

**FM IB= Zargen- FertigMass Innere Breite**

## 6. NEIGUNG DES FENSTERBANKES MESSEN

- Neigung des Fensterbankes in ° messen

## 7. MACHBARKEIT PRÜFEN

- Bei jeder Position prüfen, ob die Zarge wie anfangs definiert, eingebaut werden kann.
- Die Differenz vom gemessenen Mass zum Fertigmass der Zarge prüfen.