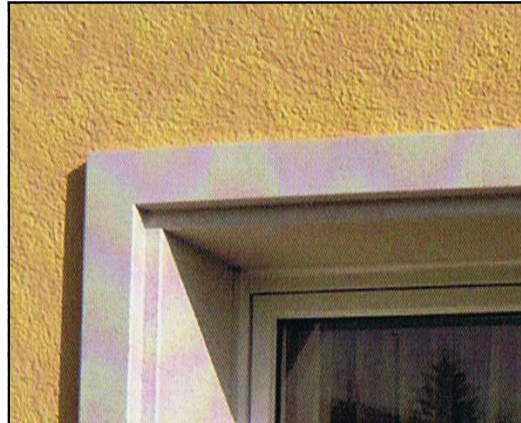
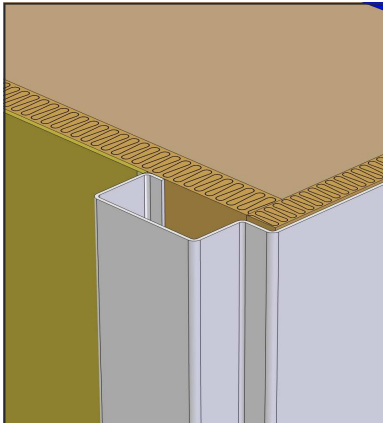


ALUREX- STÜLPZERGE

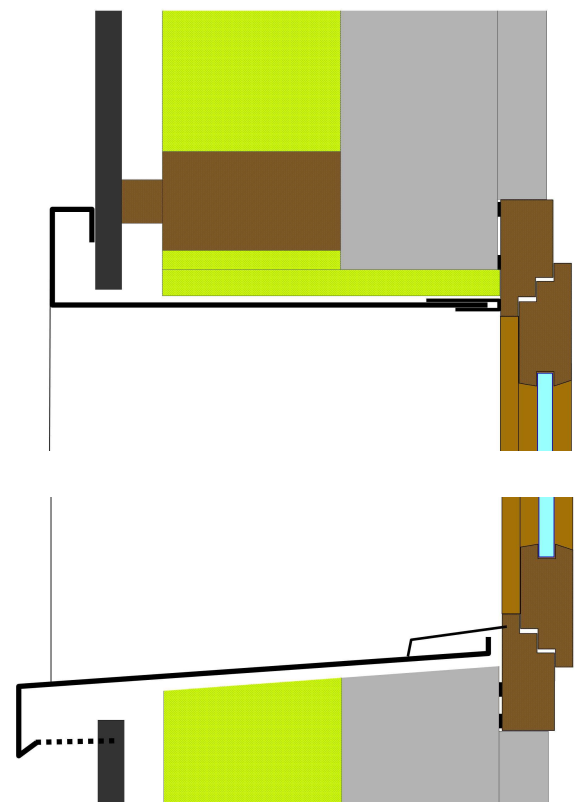
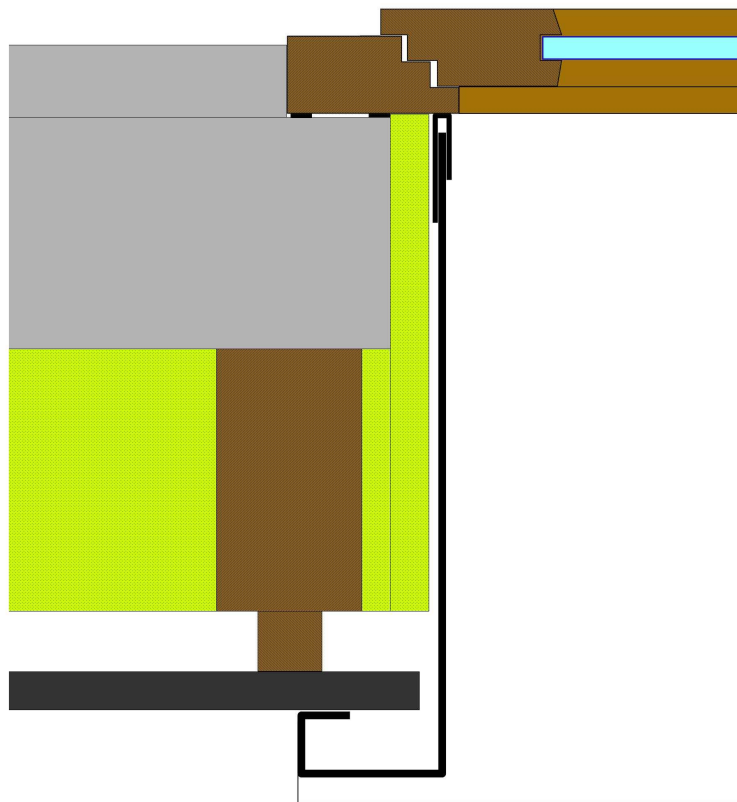


BESCHRIEB:

Bei der Alurex- Stülpzarge ist die Schnittkante der Fassade nicht sichtbar.

Die Stülpzarge wird nach der Fassadenverkleidung angebracht, allfälliger Abrieb nach der Zargen- Montage

ZEICHNUNG:



OPTIONEN:

Kombination mit Fensterläden

Kombination mit Schiebeläden

Kombination mit Lamellenstoren

Kombination mit Rollläden

Kombination mit Regendach

Kombination mit Geländer

DETAILS:

Details Anschlussprofil Fenster

Details Ausführung Fensterbank

Details Befestigungsvarianten

ZARGEN MESSEN:

Anleitung Zargen messen

8360 Eschlikon, Hilagstrasse 20 +41 71 973 90 90
3250 Lyss, Grenzstrasse 26 +41 32 384 80 84
8953 Dietikon, Weinrebe 1 +41 44 740 50 60
www.alurex.ch

ALUREX
LEICHTMETALLBAU