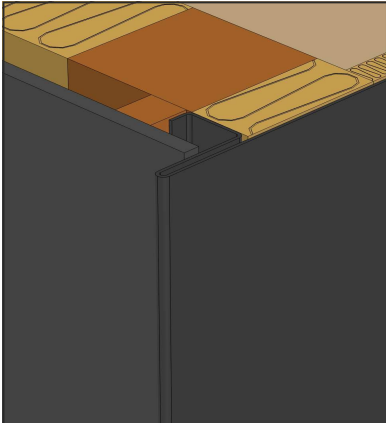


# ALUREX- QUETSCHBUGZARGE



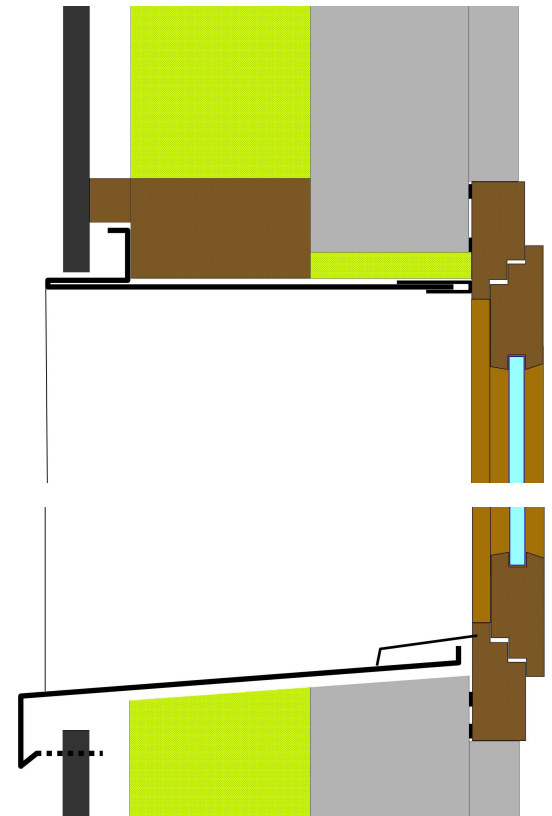
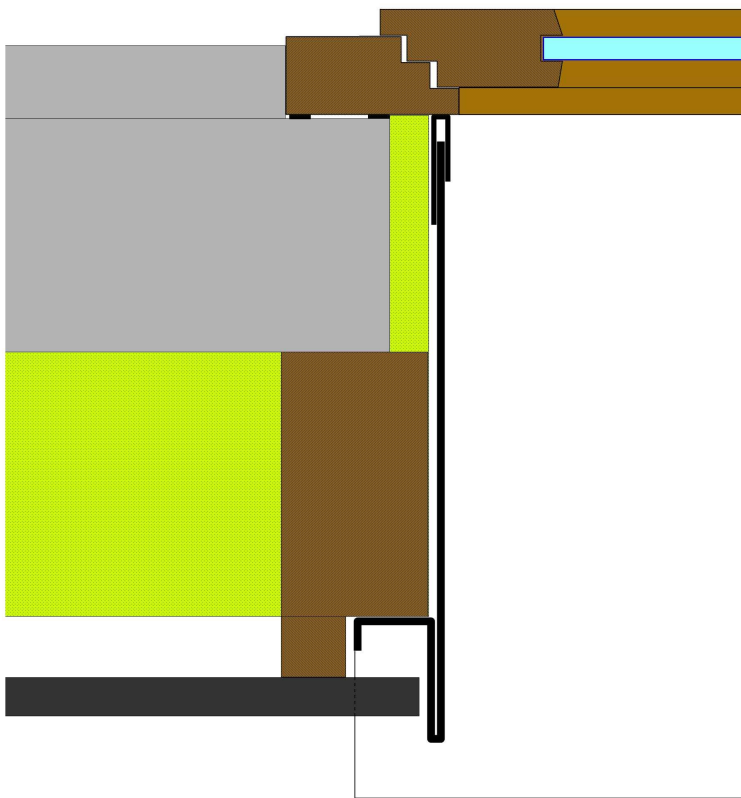
## BESCHRIEB:

Bei der Quetschbugzarge ist die Schnittkante der Fassade sichtbar.

Das Wasser wird durch den Wasserkanal abgeführt.

Die Quetschbugzarge wird vor der Fassadenverkleidung auf die Unterkonstruktion angebracht.

## ZEICHNUNG:



## OPTIONEN:

Kombination mit Schiebeläden

Kombination mit Lamellenstoren

Kombination mit Rollläden

Kombination mit Regendach

Kombination mit Geländer

## DETAILS:

Details Anschlussprofil Fenster

Details Ausführung Fensterbank

Details Befestigungsvarianten

## ZARGEN MESSEN:

Anleitung Zargen messen

8360 Eschlikon, Hilagstrasse 20 +41 71 973 90 90  
3250 Lyss, Grenzstrasse 26 +41 32 384 80 84  
8953 Dietikon, Weinrebe 1 +41 44 740 50 60  
www.alurex.ch

**ALUREX**  
LEICHTMETALLBAU